

POLIFONIC SYSTEM

FICHE TECHNIQUE

(juillet 2018)

INGÉ SON: Cyril PELEGRIN
(+33)6-32-84-05-77
6.pelegrin@orange.fr

N'hésitez pas à nous contacter en cas de problème relatif à cette fiche technique, nous trouverons une solution.

Le plus important : le réseau électrique a été testé avant le get-in, il est entièrement relié à la terre, le voltage entre terre et neutre doit être en dessous de 0,6V.

Les enceintes de façade, têtes et subs ne sont pas posées directement sur la scène, mais sur les côtés, séparées mécaniquement de la scène.

La console de sonorisation façade est dans l'axe de la scène, légèrement surélevée en cas de public debout.

Les enceintes de façade et les retours sont opérationnels (testés et égalisés) avant le get-in.

Système de sonorisation : D&B, EV, L-Acoustic, Nexo, JBL.... **avec des subs !!**

Nous devons pouvoir atteindre 102 dB sans distorsion.

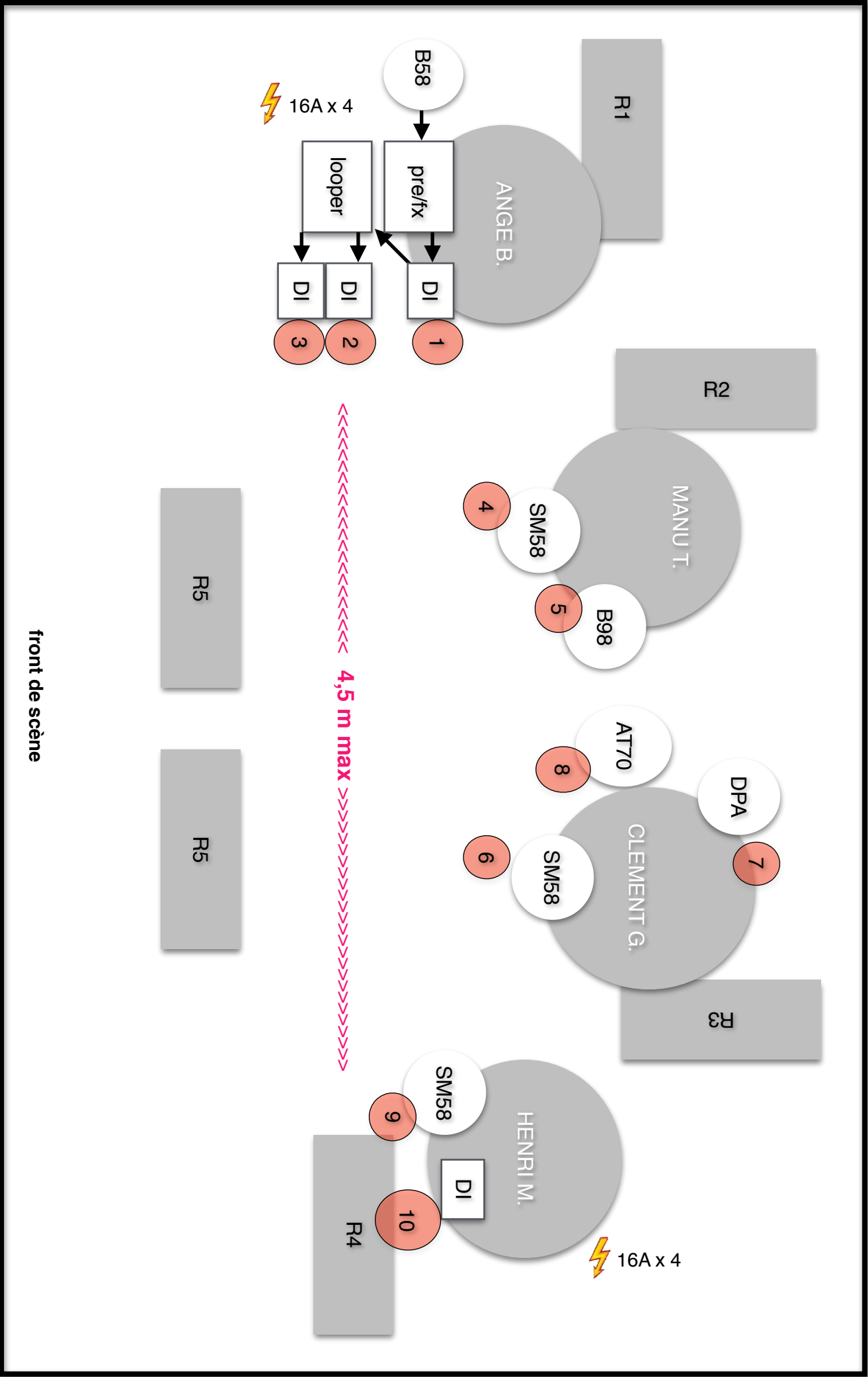
Façade : console numérique professionnelle (Yamaha, Midas, Soundcraft, Allen & Heath...) minimum 16 inputs, 8 outputs + **1 multiFX professionnel** (TC Electronic, Lexicon)

Les retours sont gérés si possible depuis la face, sur 5 circuit séparés et égalisés

Backline : nous avons besoin sur scène d'une table ou d'un flight case 100x50 cm, et 110 cm de hauteur pour Ange B (machines diverses)

Get-in / balance : le groupe a besoin d'une demi-heure pour s'installer, et de 1H30 (une heure et demie) pour balancer. Les techniciens d'accueil sont priés de rester à disposition pendant les 2 heures. Le groupe a besoin d'une heure minimum de pause entre la balance et le concert.

	MUSICIEN	INST	EQUIP
1	ANGE B	Beat box - chant	B58 * fourni + DI
2		loop rythme	DI
3		loop basse	DI
4	MANU THERON	chant	SM58
5		bendir	beta 98 * fourni
6	CLEMENT GAUTHIER	chant	SM58
7		cornemuse	DPA * fourni
8		flute	AT P70 * fourni
9	HENRI MAQUET	chant	SM58
10		guitaron	DI



PATCH LIST (* les mics 1, 5, 7, 8 sont fournis)

HOST RIDER

- 1 loge non fumeur, chauffée en hiver comprenant au minimum 5 sièges, 1 table, 1 miroir, 1 portant avec des cintres.
- thé, café, jus de fruits et fruits secs, pain, fromage/charcuteries
- hébergement : 5 chambres single
- repas : 5 repas chauds dont 1 végétarien.

nb : nous ne consommons pas de produits alimentaires industriels, nous préférons goûter les produits de votre terroir ...